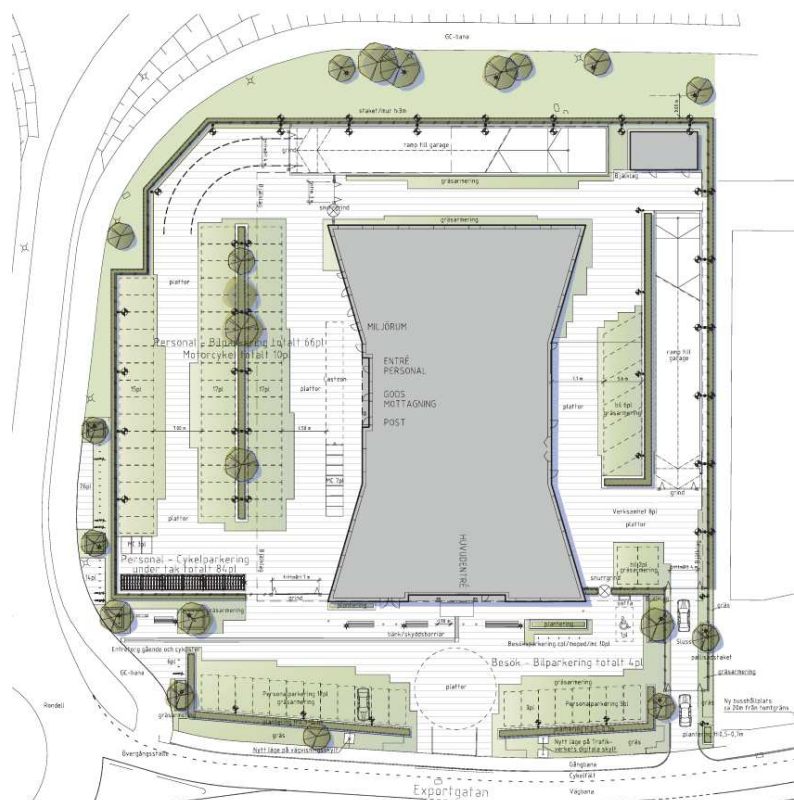


# PM Trafikförslag

## - exploateringsprojekt



## Exportgatan

— trafikförslag för detaljplan för polishus vid  
Exportgatan, inom stadsdelen Backa

2021-02-03, rev 2021-02-08

**Namn på uppdrag**

Exportgatan - trafikförslag

**Diarienummer**

6796/20



**Göteborgs  
Stad**

**Beställare**

Trafikkontoret Göteborgs Stad

Box 2403

403 16 GÖTEBORG

Vxl 031-368 00 00

**Kontaktperson**

Mikael Bergqvist



**AFRY**  
Å F P Ö Y R Y

**Konsult**

AFRY (ÅF Infrastructure AB)

Grafiska vägen 2A, Box 1551

401 51 Göteborg

010-505 00 00

info@afry.com

**Uppdragsansvarig**

Emma Wallberg

**Handläggare**

Åsa Nyqvist

# Innehåll

Bakgrund .....	4
Syfte .....	4
Geografisk avgränsning.....	4
Planeringsförutsättningar.....	5
Trafiksystem och trafikdata, gaturum och stadskaraktär.....	5
Tillgänglighet och trafiksäkerhet.....	7
Trafikförslaget och dess konsekvenser.....	9
Trafiksystem, trafikdata, gaturum och stadskaraktär .....	9
Tillgänglighet och trafiksäkerhet.....	10
Byggnadstekniska förutsättningar .....	10
Markintrång .....	10
Bilagor.....	11

# Bakgrund

## Syfte

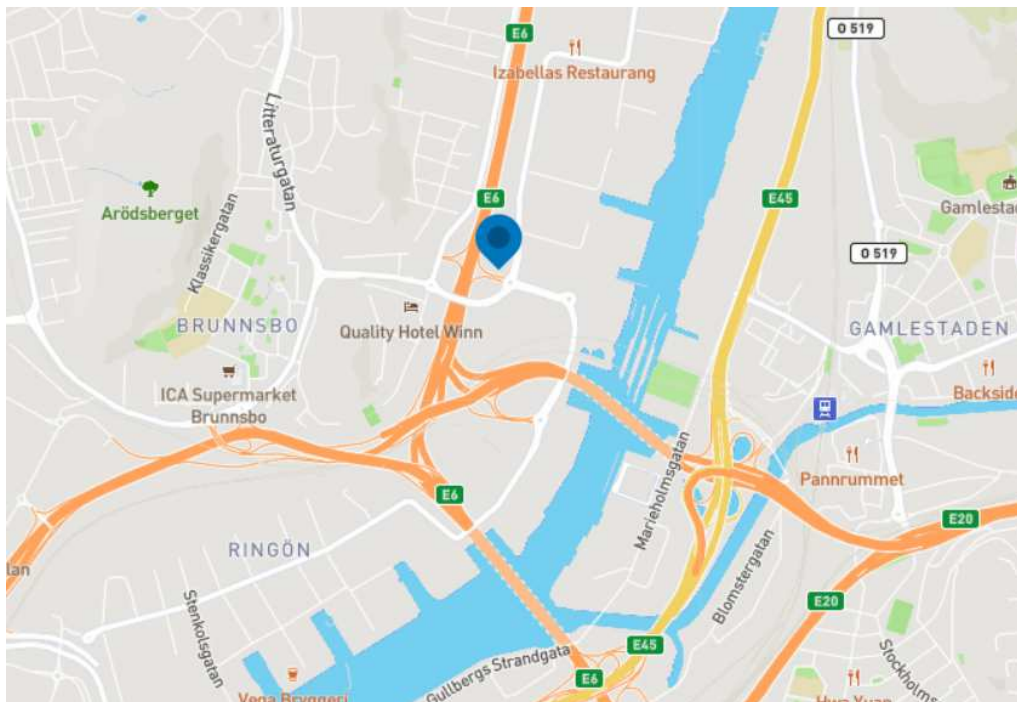
Stadsbyggnadskontoret arbetar med en detaljplan för att möjliggöra uppförande av ett nytt polishus vid Tingstadsmotet i Backa. Polishuset planeras vara arbetsplats åt cirka 250 poliser och även innehålla utryckningsverksamhet och besöksmottagning (i ett tidigt skede bedöms antalet besökande vara cirka 50 per dag). Planen ska möjliggöra för separata utfarter mot Exportgatan från polishuset för utrycknings- respektive besöksverksamheten samt för angränsande tomt i norr (Ahlsell), där det idag råder utfartsförbud. I planen finns även målsättningen att utreda möjligheten att göra området mer tillgängligt på andra sätt än med bil.

Trafikkontoret utreder i samband med detaljplanearbetet trafiksituationen utmed Exportgatan i angränsning till detaljplaneområdet.

Syftet med trafikförslaget är att ta fram ett förslag på gata som tar hänsyn till nya in- och utfarter längs Exportgatan med fokus på att förbättra tillgängligheten för oskyddade trafikanter samt kollektivtrafik.

## Geografisk avgränsning

Detaljplaneområdet är beläget direkt öster om E6 i Backadalens industriområde i stadsdelen Norra Hisingen, se Figur 1.



Figur 1 Översiktskarta. Detaljplaneområdet är markerat med blå droppe.

# Planeringsförutsättningar

## Trafiksystem och trafikdata, gaturum och stadskaraktär

Detaljplaneområdet ligger på västra sidan av Exportgatan, direkt norr om cirkulationsplatsen vid Tingstadsmotet, se Figur 2, och nås söderifrån via Tingstadsmotet (E6) eller Salsmästaregatan och norrifrån via Backadalsmotet (E6) och Importgatan.



Figur 2 Bild över Tingstadsmotet efter ombyggnad (Trafikverket). Detaljplaneområdet är markerat med en röd ring.

Exportgatan går i nord-sydlig riktning genom industriområdet Backadalen. Gatan är en kommunal industrigata med stor andel tung trafik. Gatan är reglerad huvudled med hastighetsbegränsning 50 km/h och ingår i det trafikintensiva trafikinätet, där arbetstiden är begränsad och inskränkning av antalet körfält för fordonstrafik inte får ske under högtrafik utan särskilt tillstånd.

Trafikmängden är uppmätt år 2018 till cirka 9 200 fordon per årsmedelvardagsdygn med 29 % andel tung trafik. Medianhastigheten uppmättes samtidigt till 51 km/h och 85-percentilen till 54 km/h. Vid platsbesök upplevs dock hastigheterna vara något högre än detta.

Idag består detaljplaneområdet av en parkeringsyta. På Exportgatan finns ett smalt vänstervägfält in till parkeringsytan, se Figur 3.



Figur 3 Exportgatan söderut.. Vänstersvängfält till parkeringsyta. Längst bort i bild skimtar cirkulationsplatsen. På höger sida syns vägvisningsskyltar som tillhör trafikverket.

In- och utfarten fungerar i dagsläget även som in- och utfart till Ahlsells tomt, vilket dock inte är möjligt när planen är utbyggd. Söder om infarten finns en större vägvisning som tillhör trafikverket. Norr om infarten finns en digital skylt som också tillhör trafikverket, se Figur 4.



Figur 4 Exportgatan norrut vid infarten till detaljplaneområdet. På vänster sida syns digital skylt som tillhör trafikverket samt Ahlsells tomt.

Körfälten på Exportgatan är cirka 4 m breda och på vardera sida finns en cirka 1,5 m bred vägren. Närmast cirkulationsplatsen minskar bredden på vägrenen betydligt. Längs östra sidan av Exportgatan finns en 2,0 m bred gångbana med god standard. På västra sidan saknas gångbana förbi detaljplaneområdet. Utanför Ahlsell, strax norr om detaljplaneområdet, finns en cirka 2 m bred gångbana som dock delvis har stor tvärlutning (>10%). Längs Ahlsells tomt finns en stödmur för att ta upp nivåskillnader mellan Ahlsells parkeringsyta och Exportgatan.

Antalet gående och cyklister på Exportgatan bedöms vara relativt få, men ändå så många att de bör beaktas med hänsyn till den stora andelen tung trafik. I dagsläget hänvisas cyklister till vägrenen. Söder om detaljplaneområdet passerar pendlingscykelstråket som går längs med E6 och Salsmästaregatan. I cirkulationsplatsens norra ben finns övergångsställe och cykelpassage med god standard.

Drygt 250 m norr om detaljplaneområdet finns busshållplats Balamundi, se Figur 5, som trafikeras av buss 47 mellan Hjalmar Brantingsplatsen och Körkarlens gata med 15 min turtäthet under högtrafik på vardagar. Hållplatsläget är av väldigt enkel karaktär, endast med stolpar och utan någon tillgänglighetsanpassning. Vid hållplatsläget finns en refug som möjliggör passage över ett körfält i taget. Refugen har sänkt kantstöd men passagen är inte tillgänglighetsanpassad. Västtrafik är öppna för att flytta hållplatsläget längre söderut, närmare polishuset, då detta blir en av de största målpunkterna i området.



Figur 5 Exportgatan cirka 250 m norr om detaljplaneområdet. Hållplats Balamundi samt refug.

## Tillgänglighet och trafiksäkerhet

Tillgängligheten med motorfordon bedöms god längs Exportgatan och utredningsområdet. Vänstersvängfältet till parkeringen och nuvarande infarten till Ahlsell bidrar till att trafiksäkerheten bedöms god för svängande fordon.

Tillgängligheten och trafiksäkerheten för gående bedöms vara bristfällig längs Exportgatan vid detaljplaneområdet. Avsaknaden av gångbana utmed delar av västra sidan samt avsaknaden av passager över Exportgatan gör att tillgängligheten och den upplevda trafiksäkerheten bedöms vara något låg för oskyddade trafikanter med start- eller målpunkt på denna sida. Breda tvärgator utan mittrefug i kombination med tung trafik bidrar ytterligare till denna bedömning. Utanför Ahlsell, strax norr om detaljplaneområdet, är gångbanan tillräckligt bred men har delvis stor tvärlutning (>10%) vilket gör att den inte är tillgänglig för alla, se Figur 6. Direkt söder om detaljplaneområdet finns ett gång- och cykelstråk och vid cirkulationsplatsen finns en gång- och cykelpassage med god standard, vilket gör att tillgängligheten och trafiksäkerheten till södra sidan av detaljplaneområdet bedöms vara god för både gående och cyklister som kommer söderifrån.



*Figur 6 Exportgatan norrut strax norr om detaljplaneområdet. På vänster sida syns Ahlsells tomt med stödmur samt gångbanan med stor tvärlutning.*

I dagsläget hänvisas cyklister på Exportgatan till vägrepen som är cirka 1,5 m bred, vilket troligtvis upplevs otryggt med hänsyn till den stora andelen tung trafik. Närmast cirkulationsplatsen minskar vägrepen till endast 0,25 m, vilket gör att cyklister måste ut i körbanan innan de kan ansluta till cykelbanan vid cirkulationsplatsen.

Hållplatsen Balamundi och passagen söder om hållplatsläget är inte tillgänglighetsanpassade, vilket gör att tillgängligheten för gående är bristfällig.

### **Byggnadstekniska förutsättningar**

Ett utdrag från ledningskollene har gjorts i samband med arbetet med detaljplanen.

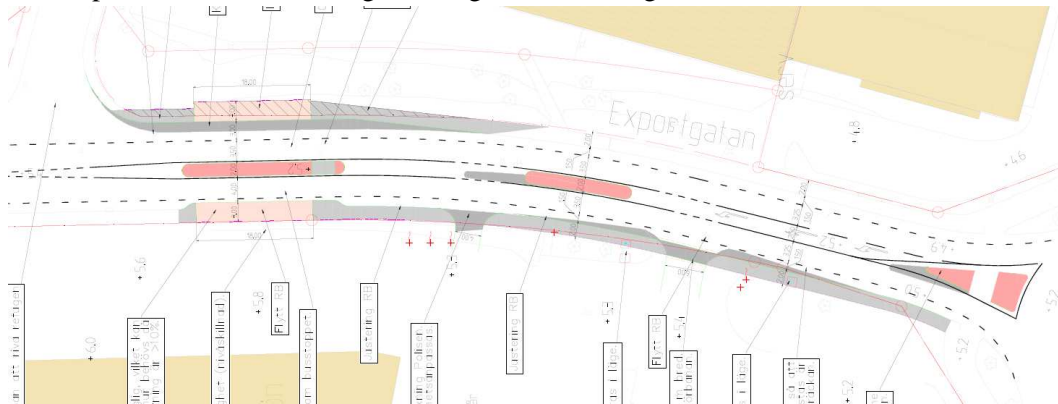
På östra sidan av Exportgatan finns ett ledningsstråk med VA-, fjärrvärme- och optoledningar. På östra sidan är också belysningsstolparna längs Exportgatan placerade. På västra sidan finns en teleledning. Dagvattnet för Exportgatan leds idag till rännstensbrunnar på båda sidor av gatan som kopplas till dagvattenledningen i det östra ledningsstråket.



# Trafikförslaget och dess konsekvenser

## Trafiksystem, trafikdata, gaturum och stadskaraktär

Nedan presenteras trafikförslaget, se Figur 7 samt bilaga 1.



Figur 7 Trafikförslaget, ses även i bilaga 1.

Trafikförslaget innebär att den befintliga in- och utfarten till parkeringsytan smalnas av för att fungera för den nya besöksverksamheten till polisen. En ny in- och utfart för utryckningsverksamheten öppnas mot Exportgatan i den norra delen av detaljplaneområdet. En ny in- och utfart öppnas också mot Exportgatan för Ahlsells tomt. In- och utfarten föreslås placeras i den norra delen av tomten där nivåskillnaderna är som minst.

Busshållplatsen Balamundi flyttas till ett nytt läge strax norr om detaljplaneområdet och den nya in- och utfarten för utryckningsfordon. Placeringen har valts för att påverkan på utryckningsverksamheten ska bli så liten som möjligt, då denna bedöms framförallt köra söderut mot Tingstadsmotet, samtidigt som närheten till polisens besöksverksamhet beaktats. Hållplatsen utformas som ett busstopp på västra sidan och med en bussficka på östra sidan för att underlätta utryckning norrut. Perrongerna görs tillgänglighetsanpassade och förses med utrustning i samråd med Västtrafik. Mellan körbanorna föreslås refuger för att minska risken för omkörning samt sänka hastigheten på aktuell sträcka. Söder om hållplatsläget föreslås en gångpassage, vilket ökar tillgängligheten för gående.

Längs västra sidan kompletteras Exportgatan med en 2,0 m bred gångbana mellan cirkulationsplatsen och hållplatsläget, vilket innebär att några av trafikverkets skyltar behöver flyttas eller justeras. Gångpassagen vid in- och utfarten till besöksverksamheten görs förhöjd med fasat kantstöd för att ytterligare prioritera gåendes plats på sträckan.

Under processens gång har möjligheten och behovet av gång- och cykelbana utmed Exportgatan utretts. Då det finns ett pendlingscykelstråk utmed E6 samt framtida planer på strategisk nivå att anlägga ett cykelstråk längre österut, tillsammans med en koppling tvärs Exportgatan längre norrut, bedöms det inte vara aktuellt med en cykelbana även längs Exportgatan även om trafiken är tung. Istället bedöms vägrenen som är 1,5 m bred vara tillräcklig för ändamålet. Närmast cirkulationsplatsen är vägrenen dock smal och föreslås därför breddas till 1,5 m hela vägen fram till cykelpassagen, vilket innebär att refugen där behöver justeras något.

## **Tillgänglighet och trafiksäkerhet**

Trafikförslaget bedöms påverka tillgängligheten för motorfordon marginellt. Framförallt påverkas trafiken som ska söderut på Exportgatan av busstoppet som då en buss stannar stoppar trafiken i denna riktning tillfälligt. Förslaget bedöms påverka trafiksäkerheten på aktuell sträcka positivt då mittrefugerna bedöms sänka hastigheten.

Hållplatsflytten bedöms medföra att tillgängligheten för resande med kollektivtrafik ökar något, då hållplatsen hamnar nära polisens besöksverksamhet som bedöms bli en stor målpunkt i området. Gångpassagen söder om hållplatsläget samt den nya gångbanan på västra sidan bedöms bidra till att tillgängligheten ökar för gående.

Breddningen av vägaren till 1,5 m även närmast cirkulationsplatsen bedöms öka trafiksäkerheten och tillgängligheten för cyklister något, då de slipper köra ut i körbanan för att nå det angränsande cykelstråket vid cirkulationsplatsen.

## **Byggnadstekniska förutsättningar**

Trafikförslaget innebär att ett mindre antal rännstensbrunnar samt belysningsstolpar behöver flyttas, justeras eller kompletteras då trafikförslaget byggs ut.

## **Markintrång**

Trafikförslaget innebär ett intrång om cirka 76 kvm på fastighetskontorets mark. Marken är i dagsläget inte utarrenderad till något annat ändamål. Intrånget anses befogat för att möjliggöra ett bra hållplatsläge.

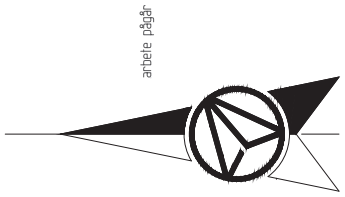
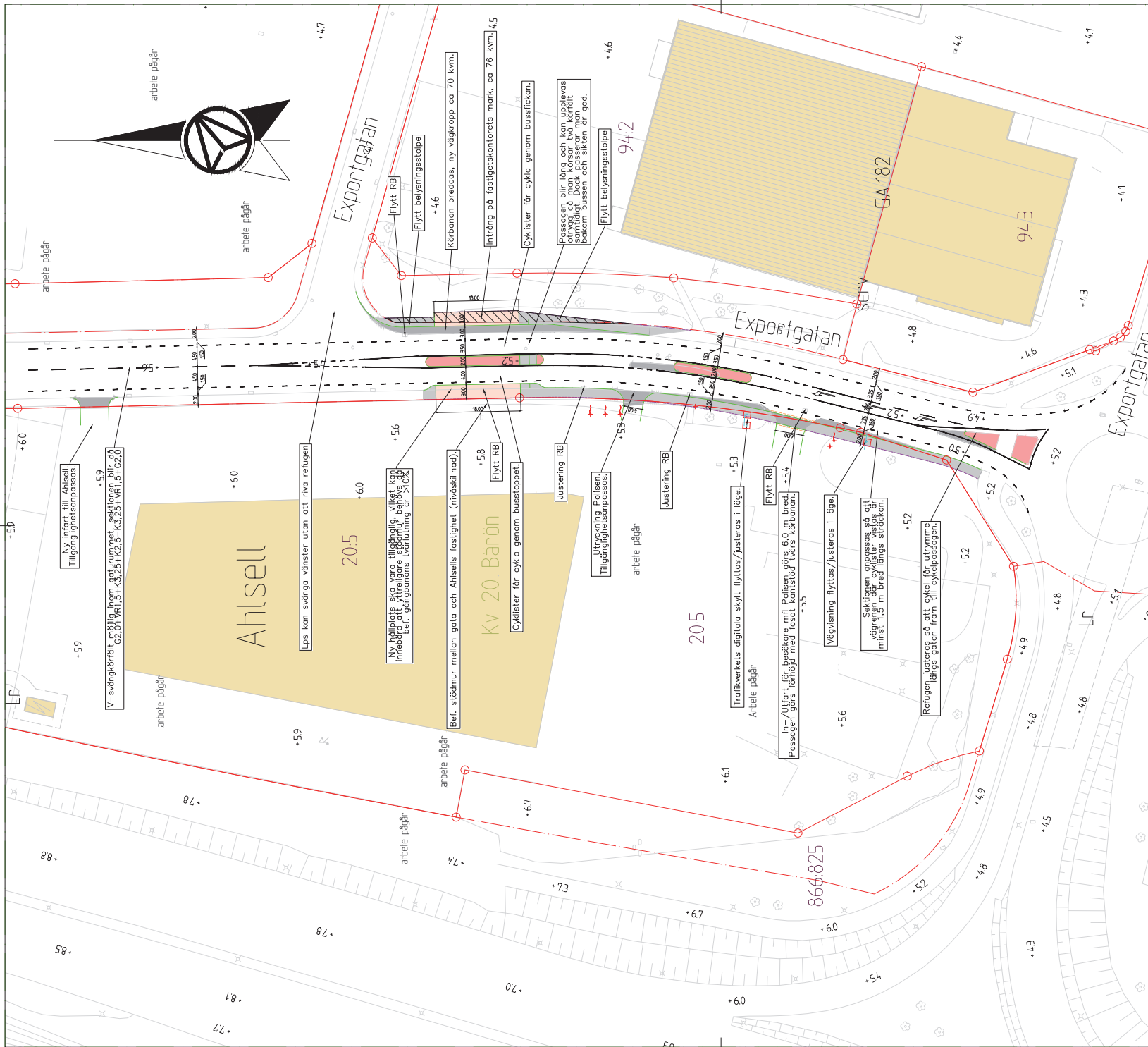
Trafikförslaget innebär även ett intrång om cirka 85 kvm på Castellums mark för att möjliggöra gångbanan utmed västra sidan av Exportgatan fram till det nya hållplatsläget.

## **Bilagor**

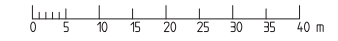
Bilaga 1. Trafikförslag Exportgatan, ritning nr -0201

Bilaga 2. Trafikförslag Exportgatan – Modelfil (digitalt)

Bilaga 3. Grov kostnadsbedömning Exportgatan



- ### BETECKNINGAR
- Vägkropp, ny, ca 115 kvm
  - Gångbana, ny eller breddas
  - Bussperrong, ny
  - Refug, ny eller justeras
  - ca 76 kvm intrång på fastighetskontorets mark.



BET	ANT	PROJEKTION AVSER	DATUM	SIGN
Exportgatan				
<b>AFRY</b> Grafiska vägen 2 Box 1551, 401 51 Göteborg Tel: 010-505 00 00 www.afry.com				
UPPDRAG NR 780009	HANDLÄGGARE Å. Nyqvist	RETOG AV Å. Nyqvist		
DATUM 2021-01-18	UPPDRAGSANSVARIG E. Wallberg	GRANSKAD AV E. Wallberg		
<b>Göteborgs Stad</b> <b>Trafikkontoret</b>				
Trafikförslag för detaljplan för kontor (Polishus) vid Exportgatan				
FÖRBY. HANDLÄGGARE Mikael Bergqvist	FÖRBY. DNÄRER 6796/20	FORMAT A1	SKALA 1:400	RIKNINGSNUMMER BET 6796/20-0201